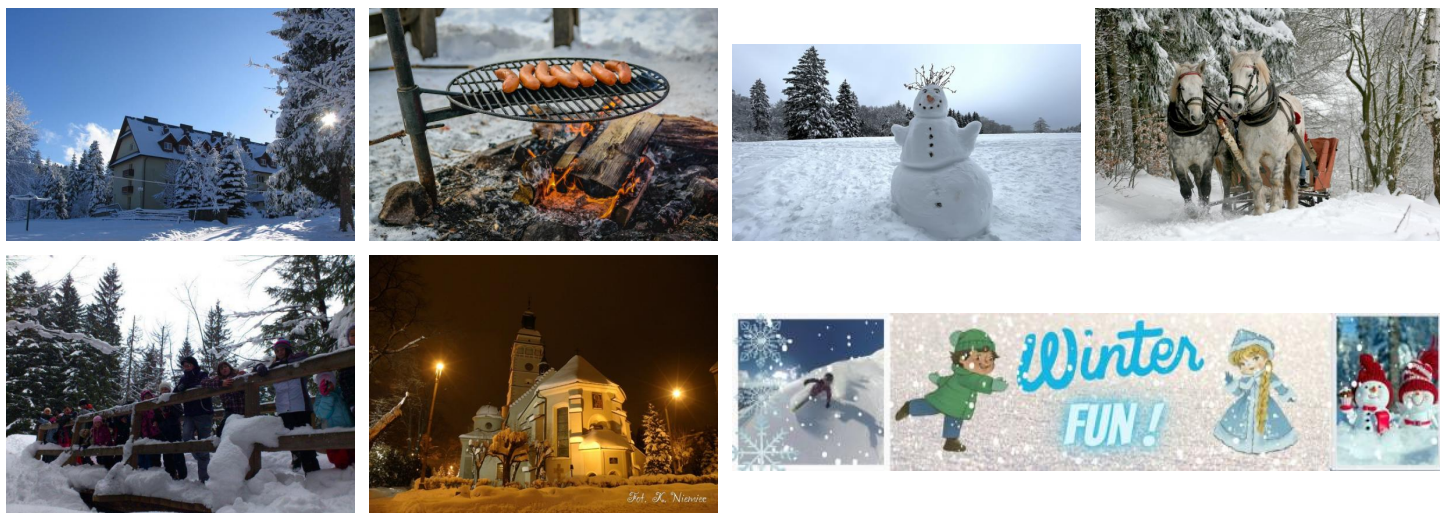


## KORBIELÓW - REKREACJA, wiek: 10 - 17 lat



**Korbielów** - jest rozwijającą się miejscowością turystyczną na południu Polski, u podnóża narciarskiej góry Pilsko (1557 m n.p.m.) w Beskidzie Wysokim (Żywieckim). Atrakcją Korbielowa jest sieć tras narciarskich i wyciągów, co roku modernizowanych na bardziej nowoczesne. Korbielów posiada rozbudowaną bazę noclegową, jest jedną z najbardziej atrakcyjnych zimowych miejscowości w Polsce. Otaczające Korbielów góry są najwyższe w całych Beskidach!

**Po prostu musisz tam być - razem ze swoimi przyjaciółmi!**

### Program:

Zima to nie tylko narty i snowboard...! Nasze zimowisko to propozycja wypoczynku i rekreacji w górskim klimacie, w przepięknej zimowej scenerii.

### PROGRAM:

#### WYCIECZKA DO ŻYWCA

Wycieczka autokarowa do Żywca - spacer po miasteczku rozpoczniemy od Rynku, centralnego punktu miasta. Zobaczymy barokową Dzwonnicę, wzniesioną pod koniec XIV w. Kościół Św. Krzyża, który mieści się w najstarszej części miasta - zwanej Rudzą. Pójdziemy też do zabytkowego żywieckiego parku, gdzie znajduje się Stary Zamek (obecnie Muzeum Miejskie) oraz Nowy Zamek /Pałac Habsburgów/. W parku warto zobaczyć też Domek Chiński oraz wiele zabytkowych i egzotycznych drzew. Spokojnie, wystarczy nam czasu na zakup pamiątek!

#### WODNY CHILLOUT

Relaks i zabawa na basenie (1 wejście w turnusie).

#### ZIMOWE IGRZYSKA

Zimowa olimpiada na wesoło. Bitwa na śnieżki, budowanie bałwana na czas, slalom gigant na płasko i wiele innych!

#### CZAS NA RELAKS

Planszówki i karcianki - kto ich nie lubi! Kalambusy, dyskoteka, wieczorek filmowy, konkursy z nagrodami.

#### FITNESS W RYTMIE LATINO

Zumba, latynoskie rytmy, spalanie kalorii...! Ruch na wesoło, dbanie o kondycję na serio ;)

#### EKO ZABAWA

Wszystko, co potrzebujemy do zabawy, mamy pod ręką - rolki po papierze, makulatura, plastikowe nakrętki... Wspólnie stworzymy plan miasteczka, ekologicznego robota lub co tylko przyjdzie nam do głowy...!

#### OGNIKO Z PIECZENIEM KIELBASEK

W specjalnie przygotowanym kręgu ogniskowym upieczemy kiełbaski, posłuchamy kawałów i anegdot związanych nie tylko z regionem.

#### ZIMOWE ZABAWY

Wycieczki piesze po okolicy z widokiem na Beskid Żywiecki. Zjeżdżanie na sankach, jabłuszkach z górki i inne...

#### BELGIJKA

Znasz? To świetnie! Jeszcze nie było okazji zatańczyć? Nic straconego, zaraz Cię nauczymy! To jeden z najbardziej znanych układów choreograficznych wśród dzieci i młodzieży na całym świecie. Będziemy tańczyć i my!

#### ORIENTUJESZ SIĘ?

Podzielimy się na mniejsze grupy. Każda grupa przygotowuje w kopertach kilka zadań dla innej grupy, następnie ukryje koperty w różnych miejscach na terenie ośrodka. Stworzy mapę i przy pomocy np. kolorowych wstążek z bibuły oznaczy charakterystyczne punkty odniesienia. Wyznaczy kryteria oceniania wykonanych zadań i oceni je według ustalonej punktacji.

#### FESTIWAL TALENTÓW (NIE)OCZYWISTYCH

Każdy z Was ma wiele talentów, a czy ktoś z Was robi coś niezwykłego?? Będziecie mogli przedstawić nam to wszystko, w czym czujecie się najlepsi.

#### AKCJA OBSERWACJA!

Ciemna bezchmurna noc, księżyc i gwiazdy. Kto pierwszy odnajdzie na niebie zbiór gwiazd tworzących Duży Wóz i Mały Wóz, a kto - Gwiazdę Polarną? Nauczmy się, jak określać kierunki świata bez kompasu. Pod osłoną nocy rzucimy okiem na gwiazdzistą mapę nieba. Oczywiście, jeśli warunki nam na to pozwolą...

#### UWAGA:

- Ze względu na warunki atmosferyczne lub kondycję uczestników program może ulec modyfikacji.

- **Należy zabrać:** nieprzemakalną kurtkę, spodnie, rękawiczki (2 pary), zimowe buty, strój kąpielowy, klapki, ręcznik kąpielowy, legitymację szkolną, zimowy krem z filtrem.

#### Programy fakultatywne

Dopłata do diety.

Np. bezglutenowej, wegetariańskiej i innej. Prosimy podać rodzaj diety w uwagach.

Góralski kulig.

Wymagane min. 10 osób, możliwość zakupu wyłącznie przez biuro.

#### Zakwaterowanie i wyżywienie:

##### ZAKWATEROWANIE

Ośrodek Wypoczynkowy położony w sąsiedztwie lasów, co stwarza wyjątkowy mikroklimat, sprzyjający wypoczynkowi i odpoczynkowi. Do dyspozycji oddaje pokoje 2-3-4 osobowe, każdy z łazienką, możliwe pokoje typu studio (łazienka na 2 pokoje). Ośrodek posiada bogate zaplecze rekreacyjno-sportowe. Na terenie obiektu znajdują się: kawiarnia, plac zabaw, boisko wielofunkcyjne i miejsce na ognisko.

##### WYŻYWIENIE

3 posiłki dziennie + podwieczorek (bardzo smaczna, domowa kuchnia).

#### Terminy i ceny:

<b>01KRCZ/24</b>	20.01.2024 - 27.01.2024	2129.00 PLN
<i>Cena promocyjna. Liczba miejsc w promocji jest ograniczona.</i>		

#### CENA ZAWIERA :

- Zakwaterowanie (7 noclegów) i wyżywienie (3 posiłki dziennie, śniadania i kolacje w formie bufetu, obiad serwowany), od ciepłej kolacji do śniadania + suchy prowiant na drogę powrotną, jedna kolacja zamieniona na ognisko/grilla z pieczeniem kiełbasek.
- Opiekę wychowawczą.
- Program rekreacyjny wg opisu.
- Ubezpieczenie NNW (5.000 zł).
- Składka do Turystycznego Funduszu Gwarancyjnego wynosi 2 zł, a do Turystycznego Funduszu Pomocowego 2 zł.

#### PROGRAMY I KOSZTY DODATKOWE (dla chętnych, o ile nie zaznaczono inaczej):

- Ubezpieczenie SIGNAL IDUNA TU S.A. od kosztów rezygnacji i przerwania imprezy z przyczyn losowych (udokumentowanych, np. choroba, zalecamy wykupienie) - 120 zł.  
Deklaracja zakupu ubezpieczenia musi nastąpić w dniu zawarcia umowy. UWAGA: ubezpieczenie to nie podlega zwrotowi nawet w wypadku odwołania imprezy przez organizatora.
- Dojazd na miejsce autokarem (patrz zakładka transport).
- Góralski kulig - 85 zł.
- Dieta wegetariańska, bezglutenowa lub inna - 160 zł.

#### Transport:

dojazd własny, Warszawa